

# SYSTEMATYKA TRADYCYJNA

Materiały edukacyjne  
Centrum Edukacji Przyrodniczej UJ



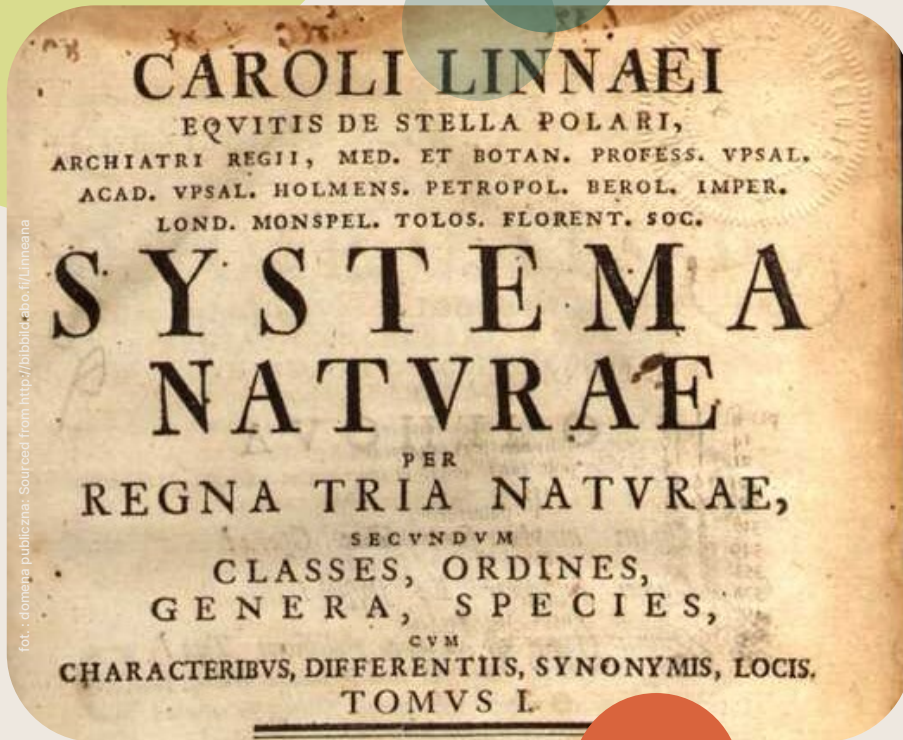


foto: domena publiczna. Source: <http://bibliola.abo.fi/Unmeana>

## SYSTEMATYKA TRADYCYJNA

Człowiek od zawsze **nazywał** znane mu zwierzęta i rośliny. Przez wiele stuleci działało się to w sposób **niespójny**.

Każda grupa ludzka, często w obrębie każdego języka, miała **swoje nazwy własne** dla poszczególnych, często tych samych organizmów. Inne zaś, mniej istotne z punktu widzenia człowieka, nazw tych nie miały w ogóle.

# SYSTEMATYKA TRADYCYJNA

Próbcę wprowadzenia powszechnej kodyfikacji podjął **Karol Linneusz**, szwedzki przyrodnik z połowy XVIII wieku.

Po raz pierwszy zaproponował jednolity system nazewnictwa biologicznego, tak zwany **system binominalny**, oparty na zasadzie, że nazwa naukowa każdego organizmu składa się z dwóch członów: **nazwy rodzajowej i nazwy gatunkowej** w języku łacińskim.

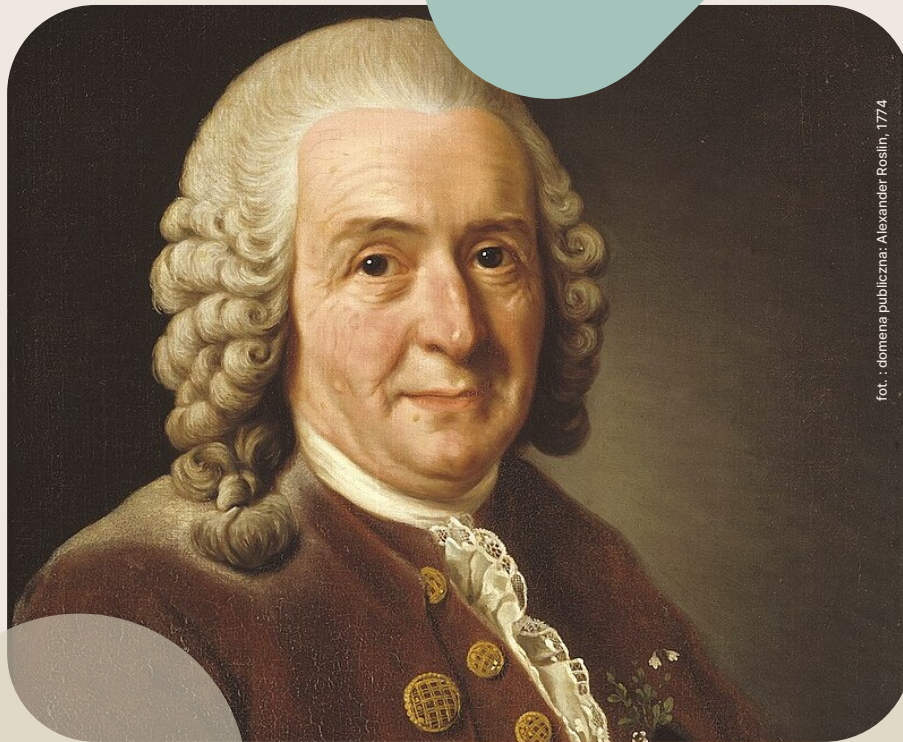


foto. : domena publiczna: Alexander Roslin, 1774

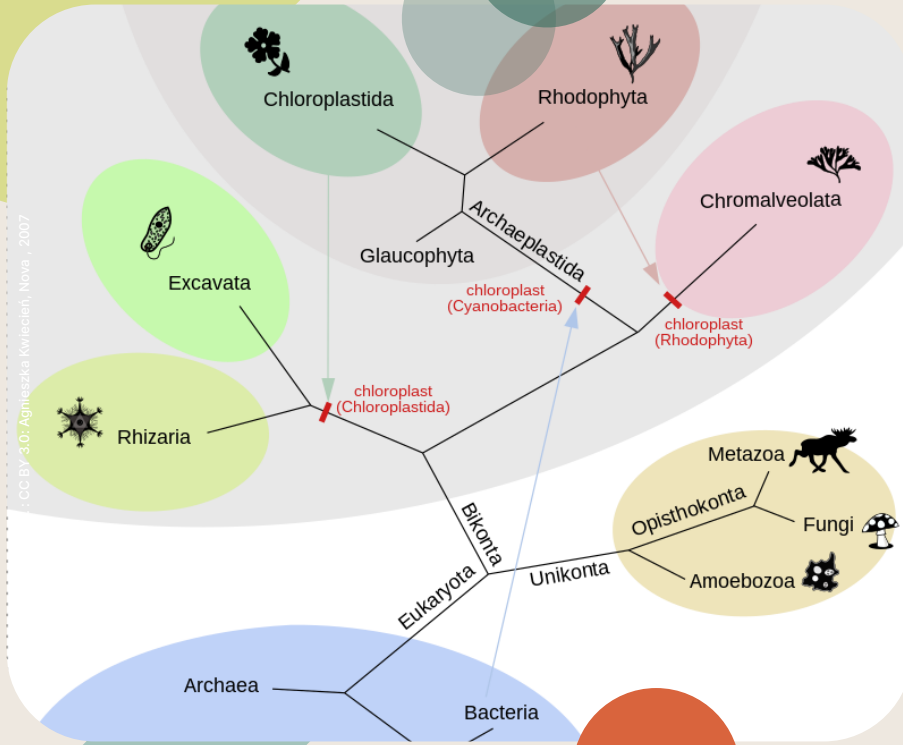
# SYSTEMATYKA TRADYCYJNA

Linneusz był pierwszym **klasyfikatorem**. Opisał on około 4400 gatunków zwierząt i 7700 gatunków roślin.

W celu uporządkowania systematyki, od końca XVIII wieku zaczęto **grupować gatunki i rodzaje** biorąc pod uwagę ich podobieństwa i różnice, w większe jednostki, takie jak **rodziny, gromady i typy**.

Postęp w naukach biologicznych w drugiej połowie XIX wieku umożliwił coraz to dokładniejsze **badania porównawcze** i określanie podobieństw pomiędzy gatunkami i wyższymi grupami systematycznymi nie tylko na podstawie **budowy zewnętrznej**, ale także **anatomii i embriologii**.

CC BY 3.0: Agnieszka Kwiecień, Nowe, 2007



# SYSTEMATYKA TRADYCYJNA

Na początku XX wieku funkcjonował już ugruntowany i powszechnie uznawany **podział systematyczny zwierząt**.

Wydawało się, że przynależność poszczególnych gatunków, przynajmniej do wyższych jednostek, takich jak typy, gromady, rzędy i rodziny jest oparty na solidnych **podstawach naukowych**.

ZOBACZ PRZEGLĄD SYSTEMATYCZNY ZWIERZĄT  
W CENTRUM EDUKACJI PRZYRODNICZEJ UJ

# ZAPRASZAMY!



cep@uj.edu.pl | +48 506 418 849

<http://cep.uj.edu.pl>

