

SYSTEMATYKA SSAKÓW LATAWCE

Materiały edukacyjne
Centrum Edukacji Przyrodniczej UJ



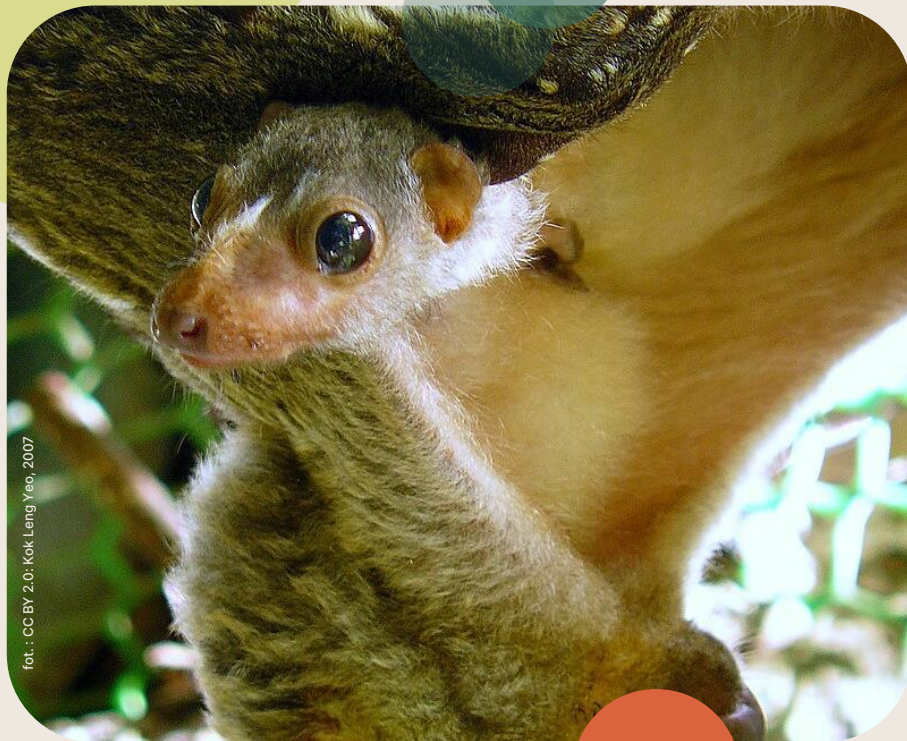


foto: CC BY 2.0: Kok Leng Yeo, 2007

SYSTEMATYKA SSAKÓW LATAWCE

Charakterystyka

- smukłe
- 30-40 cm długości
- 1-2 kg masy ciała
- głowa mała i okrągła
- duże oczy
- pysk wydłużony



foto: CC BY 2.5: Nina Holopainen, 2001

SYSTEMATYKA SSAKÓW LATAWCE

Charakterystyka

- długie kończyny
- palce spięte fałdem skóry umożliwiającym lot ślizgowy
- siekacze spłaszczone i pochylone
- sierść gęsta i krótka

SYSTEMATYKA SSAKÓW

LATAWCE

Pożywienie

Latawce to zwierzęta roślinożerne.
Żywią się liśćmi, pędami, owocami,
sokiem i kwiatami.

Są to zwierzęta nadrzewne,
aktywne nocą.



foto: CC BY 2.0: Roberto Verzo, 2007

SYSTEMATYKA SSAKÓW LATAWCE

Biogeografia

Występują w krainie orientalnej.

Zamieszkują wilgotne lasy równikowe Azji Południowo-Wschodniej.

Ewolucja

Latawce są znane od przełomu kredy i paleocenu (65 mln lat).

Razem z wiewiórecznikami (Scandentia) oraz naczelnymi (Primates) tworzą kład Euarchonta.

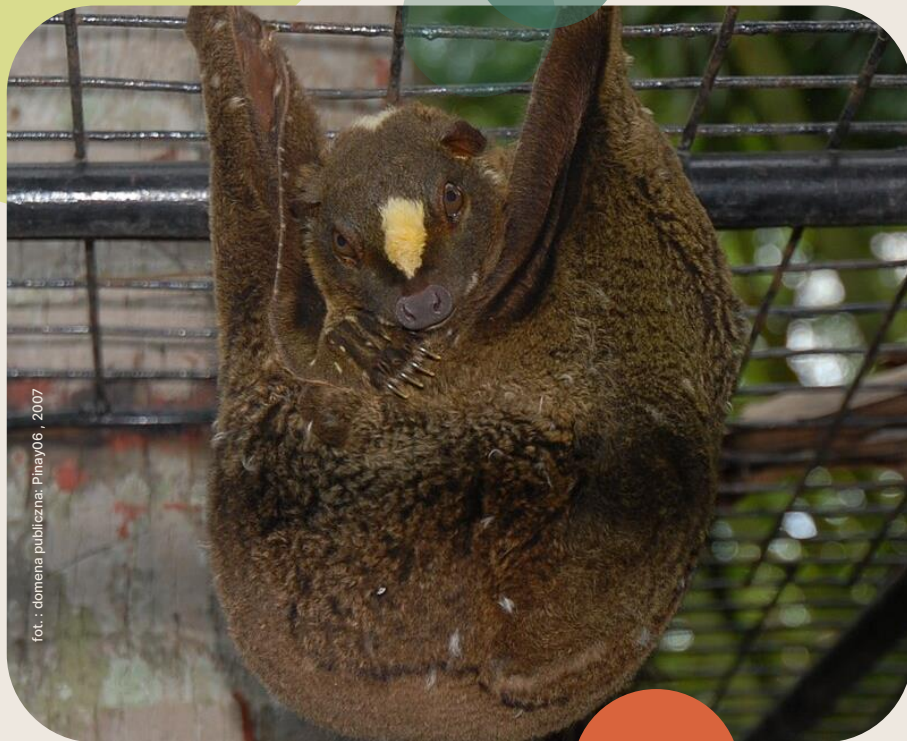


foto: domena publiczna: Pflay06, 2007

SYSTEMATYKA SSAKÓW LATAWCE

Systematyka

- 2 rodziny wymarłe:
†Mixodectidae
†Plagiomenidae
- 1 rodzina współczesna
lotokotowate
- 2 współczesne gatunki:
lotokot filipiński
łasicolot malajski

ZOBACZ PRZEGLĄD SYSTEMATYCZNY SSAKÓW
W CENTRUM EDUKACJI PRZYRODNICZEJ UJ

ZAPRASZAMY!



cep@uj.edu.pl | +48 506 418 849

<http://cep.uj.edu.pl>

