

SYSTEMATYKA SSAKÓW WIEWIÓRECZNIKI

Materiały edukacyjne
Centrum Edukacji Przyrodniczej UJ



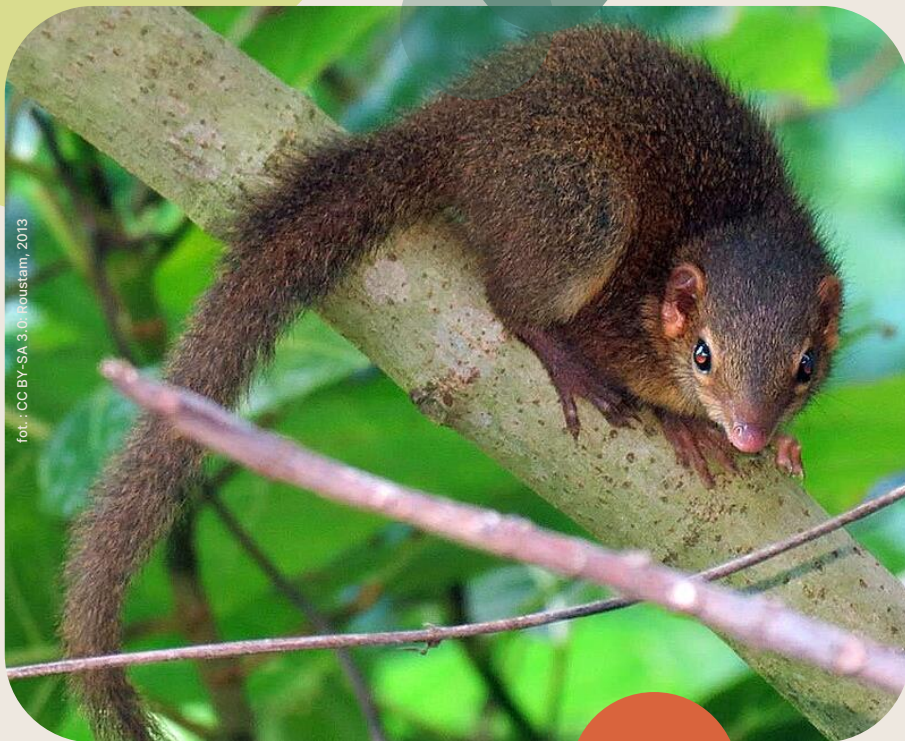


foto: CC BY-SA 3.0: Roustam, 2013

SYSTEMATYKA SSAKÓW

WIEWIÓRECZNIKI

Charakterystyka

- niewielkie
- długość ciała 10-23 cm
- masa ciała 45-350 g
- podobne do wiewiórek
- duży i stosunkowo dobrze rozwinięty mózg
- słabo wykształcone płaty węchowce



SYSTEMATYKA SSAKÓW WIEWIÓRECZNIKI

Charakterystyka

- dobry wzrok
- 5-guzkowe zęby trzonowe
- 6 siekaczy w żuchwie
- chwytne kończyny
- pięcio-palczaste łapy
- zaopatrzone w ostre pazurki

SYSTEMATYKA SSAKÓW

WIEWIÓRECZNIKI

Pożywienie

Odżywiają się owadami i owocami,
niekiedy także pędami roślin,
jajami ptaków, pisklętami, małymi
jaszczurkami i padliną.

Wiewióreczniki są terytorialne
i prowadzą samotny tryb życia.



foto: CC BY 2.5: User:Stavenn, 2007

SYSTEMATYKA SSAKÓW WIEWIÓRECZNIKI

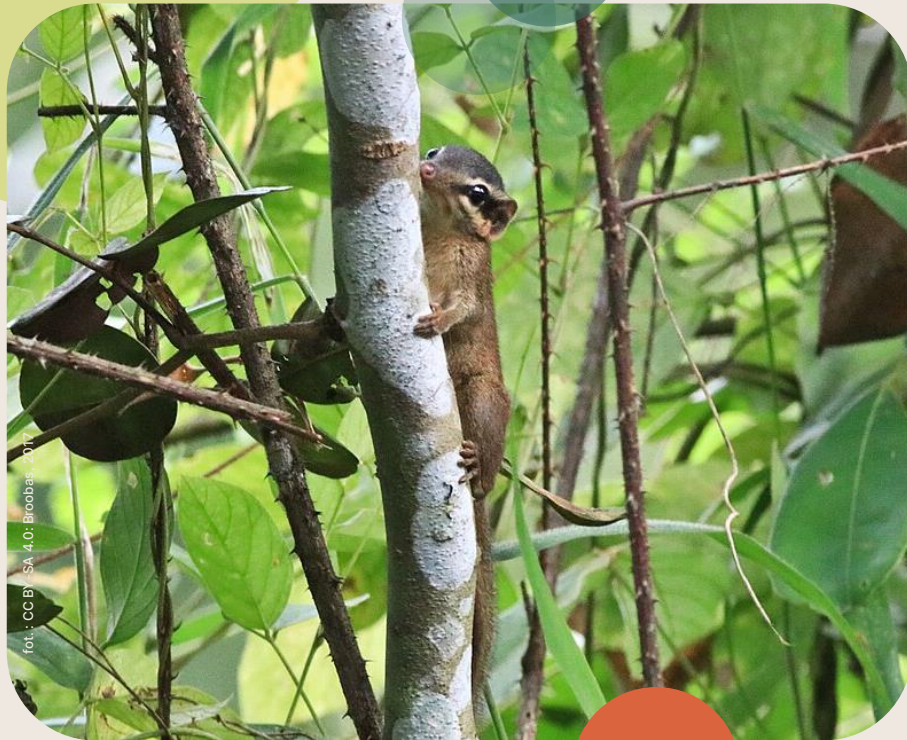
Biogeografia

Wiewióreczniki spotyka się w krainie orientalnej. Zamieszkują wilgotne lasy równikowe w Indochinach, na Malajach, Filipinach, Archipelagu Sundajskim i Półwyspie Indyjskim.

Ewolucja

Wiewióreczniki są blisko spokrewnione ze skóroskrzydłymi (Dermoptera) i naczelnymi (Primates).

Dawniej zaliczane były do owadożernych (Insectivora) a nawet do naczelnych.



fol. : CC BY-SA 4.0; Broobas 2017

SYSTEMATYKA SSAKÓW WIEWIÓRECZNIKI

Systematyka

- 2 rodziny:
tupajowate
ogonopiórowate
- 20 gatunków

ZOBACZ PRZEGLĄD SYSTEMATYCZNY SSAKÓW
W CENTRUM EDUKACJI PRZYRODNICZEJ UJ

ZAPRASZAMY!



cep@uj.edu.pl | +48 506 418 849

<http://cep.uj.edu.pl>

