

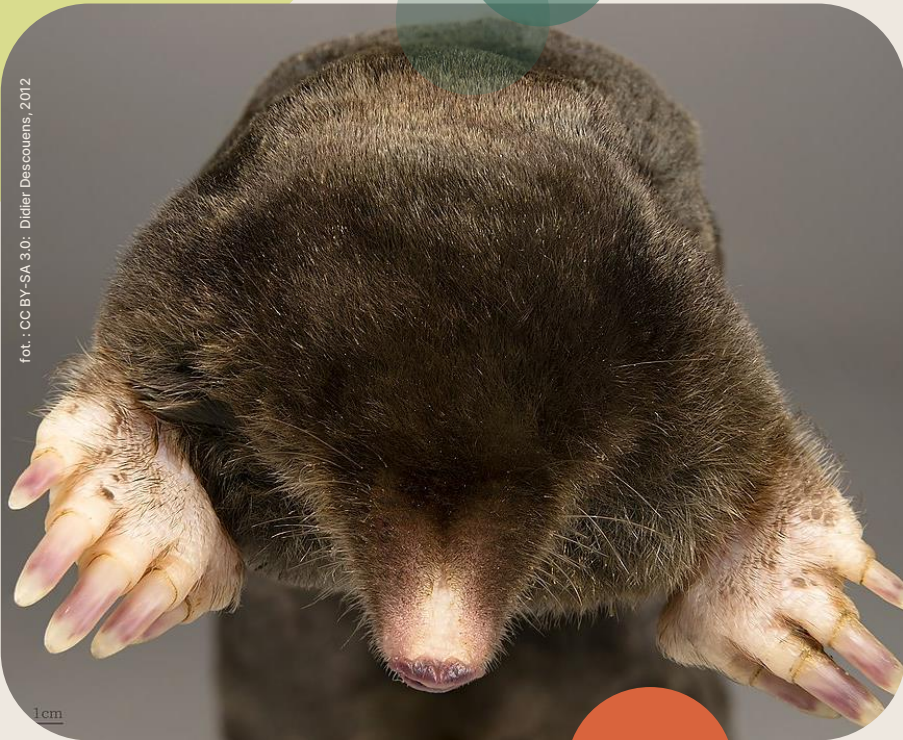
SYSTEMATYKA SSAKÓW RYJÓWKOKSZTAŁTNE

Materiały edukacyjne
Centrum Edukacji Przyrodniczej UJ





foto: CC BY-SA 3.0: Didier Descouens, 2012



SYSTEMATYKA SSAKÓW RYJÓWKOKSZTAŁTNE

Charakterystyka

- drobne, ciało krępe
- długość ciała 3,5-30 cm
- masa ciała 2-1000 g
- kończyny krótkie, 5-palczaste, z pazurami
- ogon długi, słabo owłosiony lub nagi
- sierść krótka



SYSTEMATYKA SSAKÓW RYJÓWKOKSZTAŁTNE

Charakterystyka

- czaszka z cienkimi łukami jarzmowymi
- głowa silnie wydłużona, zakończona wydłużonym ryjkiem
- oczy i uszy małe, u niektórych uwstecznione, często ukryte w sierści
- tułów walcowaty

SYSTEMATYKA SSAKÓW RYJÓWKOKSZTAŁTNE

Pożywienie

Ryjówkokszałtne są głównie owadożerne, niektóre polują również na drobne ssaki. Znane są też gatunki roślinożerne.

U wielu w ślinie występuje jad. Są to zwierzęta aktywne głównie nocą.



SYSTEMATYKA SSAKÓW RYJÓWKOKSZTAŁTNE

Biogeografia

Ryjówkowate występują w Holarktyce, Afrotropiku i Neotropiku, głównie na półkuli północnej.

Ewolucja

Ślady kopalne ryjówkowatych znane są od środkowego eocenu (40 mln lat).

Są spokrewnione z jeżokształtnymi (Erinaceomorpha).

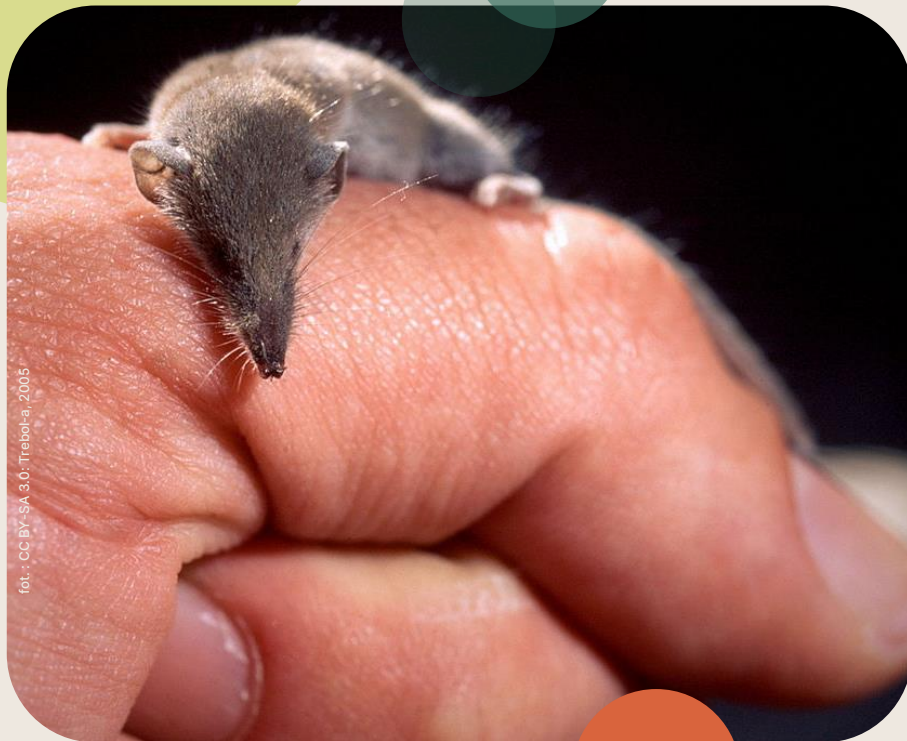


foto: CC BY-SA 3.0: Trebot-a, 2005

SYSTEMATYKA SSAKÓW RYJÓWKOKSZTAŁTNE

Systematyka

- 3 rodziny:
almikowate
ryjówkowate
kretowate
- 350 gatunków

ZOBACZ PRZEGLĄD SYSTEMATYCZNY SSAKÓW
W CENTRUM EDUKACJI PRZYRODNICZEJ UJ

ZAPRASZAMY!



cep@uj.edu.pl | +48 506 418 849

<http://cep.uj.edu.pl>

