

# SYSTEMATYKA SSAKÓW STEKOWCE

Materiały edukacyjne  
Centrum Edukacji Przyrodniczej UJ





foto: *Imena publiczna; Gould, J. (1863) The Mammals of Australia, 1863*

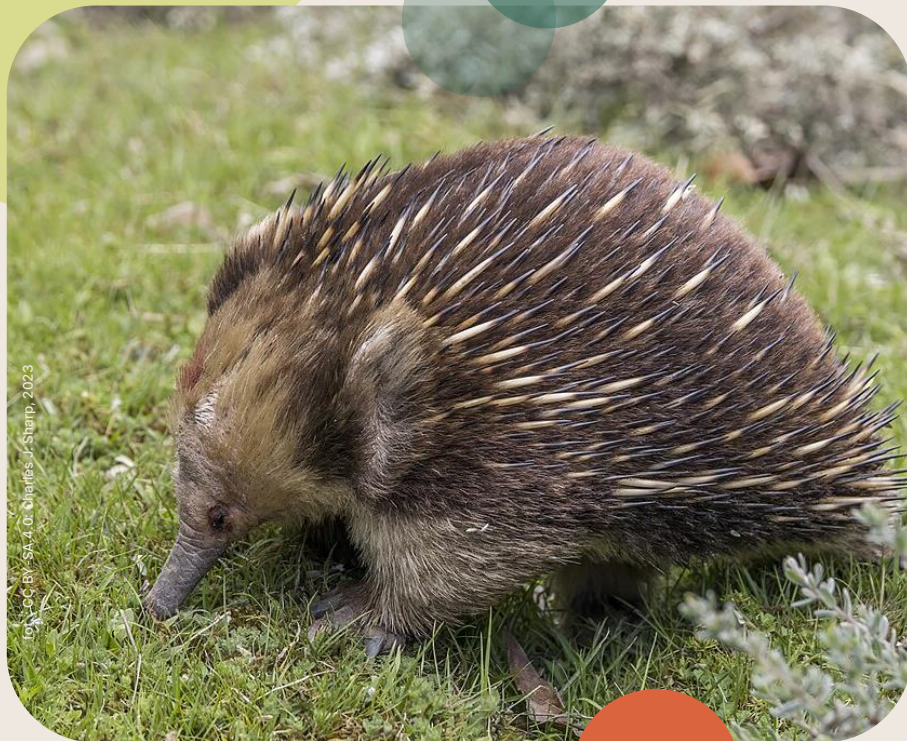
# SYSTEMATYKA SSAKÓW STEKOWCE

## Charakterystyka

- niewielkie lub średnie
- długość ciała 40-80 cm
- masa ciała 0,5-10 kg

cechy gadzie:

- wspólne ujście układów pokarmowego, wydalniczego i rozrodczego (stek, kloaka)
- jajorodność
- brak sutków



# SYSTEMATYKA SSAKÓW STEKOWCE

## Charakterystyka

cechy ssacze:

- żuchwa zbudowana z jednej kości
- 3 kosteczki słuchowe
- gruczoły mlekowe
- przepona
- owłosienie
- stałocieplność

cechy szczególne:

- kolce jadowe na tylnych kończynach
- zdolność do elektrolokacji



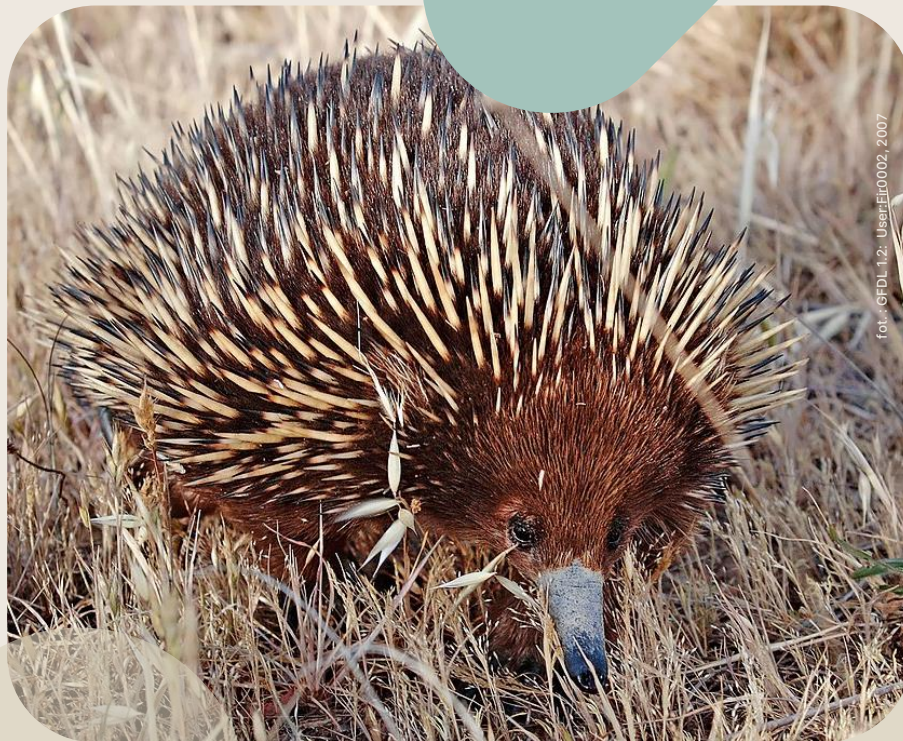
# SYSTEMATYKA SSAKÓW

## STEKOWCE

### Pożywienie

Stekowce to zwierzęta drapieżne. Dziobaki żywią się głównie drobnymi bezkręgowcami wodnymi, natomiast kolczatki są owadożerne (głównie mrówki i termity).

Są to zwierzęta aktywne w ciągu dnia.



# SYSTEMATYKA SSAKÓW STEKOWCE

## Biogeografia i ewolucja

Współczesne stekowce zamieszkują wyłącznie krainę australijską, zaś kopalne występowały także w krainie neotropikalnej.

Najstarsze szczątki kopalne stekowców znane są z dolnej kredy (110 mln lat).



foto: CC BY-SA 3.0: User:Vnenkov, 2010



foto - CC BY-SA 4.0: Charles J. Sharp, 2023

# SYSTEMATYKA SSAKÓW STEKOWCE

## Systematyka

- 2 podrzędy:
  - dziobakokształtne
  - kolczatkokształtne
- 4 rodziny
- 5 gatunków współczesnych

ZOBACZ PRZEGLĄD SYSTEMATYCZNY SSAKÓW  
W CENTRUM EDUKACJI PRZYRODNICZEJ UJ

# ZAPRASZAMY!



cep@uj.edu.pl | +48 506 418 849  
<http://cep.uj.edu.pl>

