


PALEONTOLOGIA WAPIENIE Z SOLNHOFEN

Materiały edukacyjne
Centrum Edukacji Przyrodniczej UJ



PALEONTOLOGIA WAPIENIE Z SOLNHOFEN



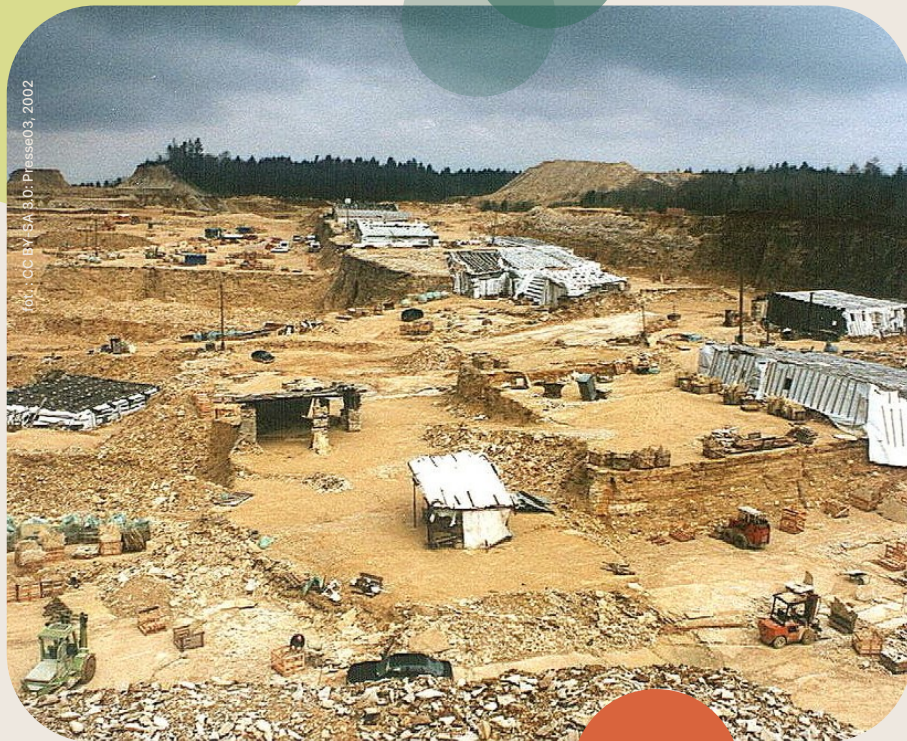
Jednym z najciekawszych stanowisk paleontologicznych, ukazujących bogactwo życia w późnej jurze, są odsłonięcia **płytych wapieni** z okolic bawarskiego Solnhofen.

Znajdowane są w nich doskonale zachowane **skamieniałości roślin i zwierząt**, które żyły w rozległej lagunie lub jej okolicach.

Spotykamy więc **rośliny** wodne i lądowe, także **bezkęgowce** morskie i lądowe, a wśród nich idealnie zachowane delikatne **skrzydełka ważek** czy też **tkanki miękkie kałamarnic**.

Najciekawsze jednak są skamieliny kręgowców, a więc **ryb** i **morskich gadów**.

Zdarzają się też **dinozaury** i **gady latające** z doskonale zachowanymi błonami lotnymi.



PALEONTOLOGIA WAPIENIE Z SOLNHOFEN

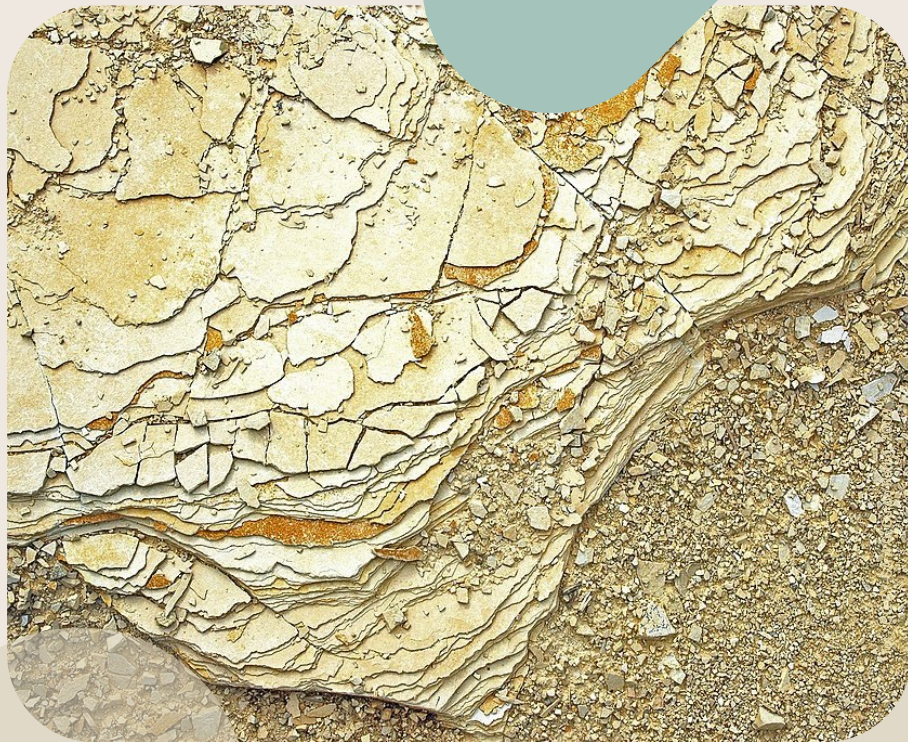
Najstąnniejszymi skamieniałościami są bez wątpienia **archeopteryksy**.

Archaeopteryx w XIX w. został okrzyknięty **praptakiem**, ze względu na posiadanie zarówno cech typowych dla gadów (**kostny ogon, zęby**) i ptaków (**pióra**).

PALEONTOLOGIA WAPIENIE Z SOLNHOFEN

Do tej pory znaleziono **10 szkieletów**
i jedno pióro archeopteryksa,
stanowiące najstarsze znalezisko z 1860
roku, oznaczone jako okaz nr 1.

Pióro przypomina **lotki** współczesnych
ptaków, stąd też uważa się,
że archeopteryks zdolny był do
aktywnego lotu.



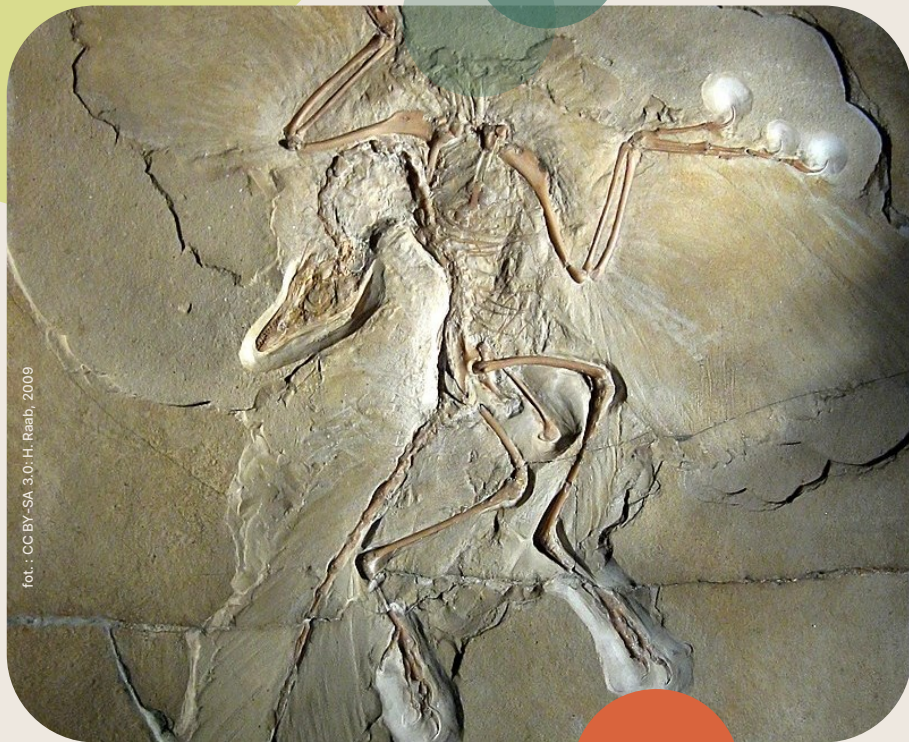


foto: CC BY-SA 3.0: H. Raab, 2009

PALEONTOLOGIA WAPIENIE Z SOLNHOFEN

W piórze tym znaleziono ślady zabarwienia wskazujące na obecność **melanosomów**, które są odpowiedzialne za produkcję **melaniny** - ciemnego pigmentu, wydzielanego pod wpływem promieni ultrafioletowych.

Wydaje się więc, że **archeopteryks był czarny** a obecność melaniny wzmacniała pióro.

DOWIEDZ SIĘ WIĘCEJ O HISTORII ŻYCIA NA ZIEMI
W CENTRUM EDUKACJI PRZYRODNICZEJ UJ

ZAPRASZAMY!



cep@uj.edu.pl | +48 506 418 849

<http://cep.uj.edu.pl>

