

# BIOGEOGRAFIA

# KRAINA NEOTROPIKALNA

Materiały edukacyjne  
Centrum Edukacji Przyrodniczej UJ





foto: CC BY 2.0: Pedro Gutiérrez, 2008

# BIOGEOGRAFIA KRAINA NEOTROPIKALNA

## Zasięg

Kraina neotropikalna obejmuje **Amerykę Południową i Środkową** po centralny i północny (na wybrzeżu) Meksyk, Antyle i **Wyspy Galapagos**.

CENTRUM EDUKACJI PRZYRODNICZEJ UJ

cep.uj.edu.pl | 506 418 849 | cep@uj.edu.pl

# BIOGEOGRAFIA KRAINA NEOTROPIKALNA

## Biomy

Tropikalne **las** **równikowe** (Kotlina Amazonki, pld-wsch. Brazylii, Chocó, Ameryka Środkowa). **Lasy tropikalne tracące liście w porze suchej** lokalnie w wielu regionach. Sawanno-stepy w południowej Wenezueli (**llanos**).

Stepy strefy umiarkowanej (**pampa**) od południowej Brazylii po Argentynę.

**Zarośla twardolistne** i półpustynie w północnej Argentynie.

**Wilgotne lasy strefy umiarkowanej** w centralnym Chile i Argentynie. **Stepy subantarktyczne** w południowej Patagonii. **Górskie lasy tropikalne** w Andach i górach Ameryki Środkowej oraz na Wyżynie Gujańskiej. **Paramo** w Andach od Kolumbii po ptn. Peru, dalej na południe pustynie górskie (**puna**). **Pustynie nadbrzeżne** w Peru i ptn. Chile. **Lasy zalewowe** w Amazonii (**varzea**) i **mangrowe** na wybrzeżach.

# BIOGEOGRAFIA KRAINA NEOTROPIKALNA

## Bioróżnorodność

Olbrzymie dysproporcje pomiędzy regionami. Największa **bioróżnorodność globalna wzdłuż wschodnich stoków Andów**, szczególnie głównych grup systematycznych takich jak ptaki i owady, **niemal równie duża w Chocó, niecce Amazonki i w lasach atlantyckich**, niska na pampie i w suchych lasach, bardzo niska na pustyni Atacama.

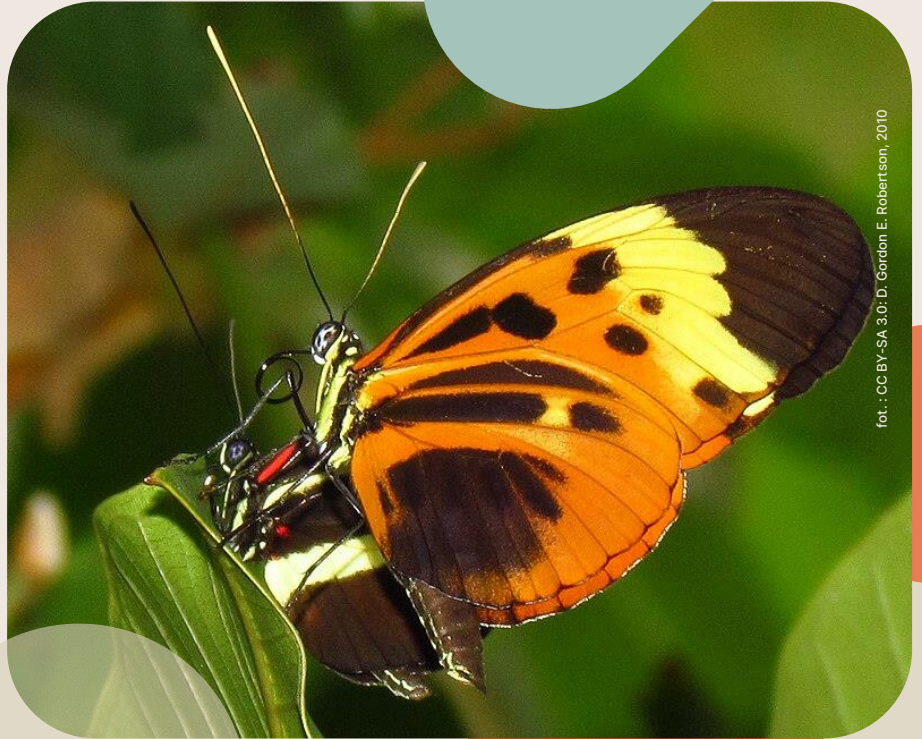


foto: CC BY-SA 3.0: D. Gordon E. Robertson, 2010

CENTRUM EDUKACJI PRZYRODNICZEJ UJ

cep.uj.edu.pl | 506 418 849 | cep@uj.edu.pl

# BIOGEOGRAFIA KRAINA NEOTROPIKALNA

## Pokrewieństwa

Wiele grup świadczy o **pokrewieństwach gondwańskich**, np. torbacze, żaby grzbietorody, pazurnice i szereg innych bezkręgowców.

Pokrewieństwa z fauną nearktyczną związane są z przeniknięciem przez **Przesmyk Panamski** przed 3 milionami lat charakterystycznych grup ssaków takich jak drapieżne, gryzonie i kopytne.

## Endemity

Liczne taksony endemiczne także na wyższym poziomie systematycznym. U ssaków rząd **szczerbaków**, podrząd małą **szerokonosych** i podrzędy gryzoni (szynszyłowate, kapibary, kawioiwate i agutiowate). Wiele endemicznych rodzin **nietoperzy** i aż 32 rodziny endemiczne **ptaków**.

POZNAJ KRAINY ZOOGEOGRAFICZNE I ICH MIESZKANCÓW  
W CENTRUM EDUKACJI PRZYRODNICZEJ UJ

ZAPRASZAMY!



cep@uj.edu.pl | +48 506 418 849

<http://cep.uj.edu.pl>

